

GIROPES



GTD

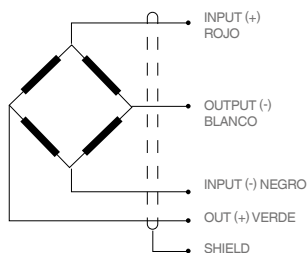
COMPRESIÓN

min 2.500 kg
máx 30.000 kg



APLICACIONES

Silos
Tanques, otros..



CARACTERÍSTICAS

Célula de carga de compresión
3000 divisiones OIML R60 clase C.
Construcción acero inoxidable
Sellado hermético
Soporte elástico de acero inoxidable
Estanqueidad IP68 (EN 60529)

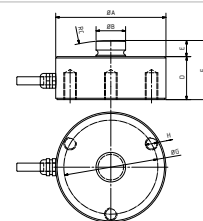


ESPECIFICACIONES

	2500-3000-5000-7500-10000-12500-20000-25000-
Carga nominal (Ln)	30000 kg
Clase de precisión	1000/3000 n. OIML
Carga mínima	0 %Ln
Carga de servicio	150 %Ln
Carga límite	200 %Ln
Error combinado	<±0.017 %Sn (1)
Error repetibilidad	<±0.015 %Sn
Efecto de la temperatura: en el cero en la sensibilidad	<±0.01 %Sn/5°k <±0.006 %Sn/5°k
Error de fluencia (30 minutos)	<±0.016 %Sn
Compensación de la temperatura	-10... 40 °C
Límites de temperatura	-20... 50 °C
Sensibilidad nominal (Sn)	2 ± 0.1% mV/V (2)
Tensión de alimentación nominal	10
Tensión de alimentación máxima	15
Resistencia de entrada	766±10%
Resistencia de salida	700±10%
Desequilibrio inicial	< ±2
Resistencia de aislamiento	> 5000
Deformación máxima	0.2-0.4

C.N. (f)	A	B	C	D	E	F	G	H
2.5.12.5	82	22	130	32	12	44	70	M8
20.30	126	35	200	40	14	54		

Dimensiones (mm)



CÓDIGO GTD

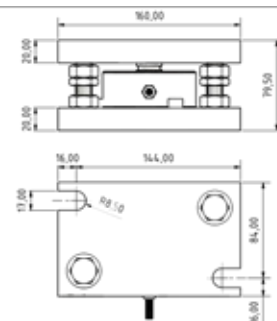
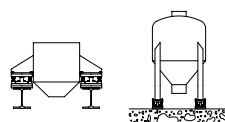
Carga nominal - In (kg)	Clase de precisión n. OIML	y = e _{max} / v _{min}	Código #
☒ 2500	3000	10000	230706
☒ 3000	3000	10000	230707
☒ 5000	3000	10000	230708
☒ 7500	3000	10000	230709
☒ 10000	3000	10000	230710
☒ 12500	3000	10000	230711
☒ 20000	1000	6000	230712
☒ 25000	1000	6000	230713
☒ 30000	1000	6000	230714

ACCESORIOS

GTD



SOPORTE PARA TANQUE
CON ANTIVUELCO



Referencia	Material	Capacidad (t)	Código #
AC42901	Cincado	2,5-12,5	240160
AC42902	Cincado	20 - 30	240162
AC42901i	Acero Inox	2,5-12,5	240161
AC42902i	Acero Inox	20 - 30	240163