

SERIE **GI650 T8** **INDICADOR** **PANTALLA TÁCTIL**

**INDICADOR
HOMOLOGADO**



CALIDAD & TECNOLOGÍA **DESARROLLO**

Innovación y optimización
se juntan en un dispositivo
táctil multifunción



Versión pared



Versión sobremesa



SERIE **GI650 T8** INDICADOR TÁCTIL

CALIDAD Y TECNOLOGÍA DISEÑO MULTISECTORIAL

Giropes ha desarrollado un indicador compacto con pantalla táctil y múltiples funciones para todo tipo de industrias de distribución, alimentación, química y logística.



PANTALLA
TÁCTIL



MULTI
IDIOMA



TIQUETE
CONFIGURABLE



INDICADORES
PROGRAMABLES

PANTALLA DE 8 PULGADAS

Gran velocidad de respuesta a la interacción con cualquier material.

La pantalla resistiva permite su uso con guantes u otros objetos como bolígrafos con la misma precisión que con el dedo.

El GI650T8 ha sido confeccionado con esta tecnología de pantalla pensada para que no haya pulsaciones accidentales.

Su diseño permite adaptarse a todos los ambientes, aportando resistencia ante posibles golpes.



PROTECCIÓN IP68 & COMUNICACIONES

Diseñado en acero inoxidable con protección completa a la entrada de polvo. La protección IP68 evita las filtraciones de agua, permitiendo su inmersión completa y continua en agua para una limpieza exhaustiva.

2 opciones: para sobremesa o para su disposición a pared con anclaje regulable.



GI650 T8
SOBREMESA



GI650 T8
MURAL

USABILIDAD Y CONTRASTE DE COLORES

El equipo de ingenieros y diseñadores han ideado las diferentes pantallas pensando en una alta calidad de la experiencia que va a tener el operario para facilitar su configuración al modo de trabajo.

A nivel de claridad y contraste de colores en el modo checkweigher, el indicador aporta una gran visibilidad de la función checkweigher con colores vivos destacando la información del peso objetivo.

CARACTERÍSTICAS GENERALES

Pantalla táctil 8"
Versión sobremesa / Versión pared con soporte reclinable
Carcasa en acero inoxidable
Dimensiones
Sobremesa: 242(w) x 226(p) x 126(h)
Pared: 272(w) x 164(p) x 212(h) max.
Dimensiones de embalaje 418 (w) x 300(p) x 146 (h)
Peso de embalaje: 4,4 kg
Idiomas: español, francés, inglés, portugués, italiano y alemán
Teclado digital: QWERTY, AZERTY, QWERTZ
Alimentación: 100-240 V AC 50/60Hz
(preparado para ser adaptado por el cliente a 12V DC)
Opción a batería (tipo SAI para cortes de corriente)
Temperatura operacional: -10°C a 40°C.

ESPECIFICACIONES TÉCNICAS

Convertidor AD sigma-delta
Homologación hasta 10.000e en monorango y 2 x 10.000 en multirango y multi intervalo
Clase III y IIII
Impedancia mínima 29 ohm
Impedancia máxima 1200 ohm

COMUNICACIONES

RS232 x 2
Ethernet
USB (incluye latiguillo) - para carga/descarga de datos y teclado externo (periférico opcional)
Wifi opcional*
Memoria Alibi opcional
RS485 opcional

*El opcional wifi anula la salida Ethernet.
* La protección del dispositivo con wifi será IP66.

FIRMWARES DISPONIBLES

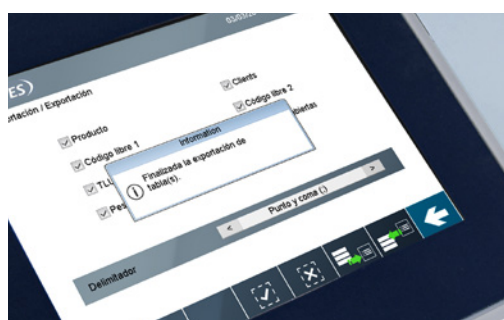
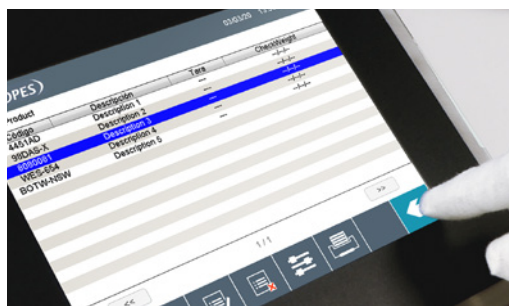
Totalizador - Logística
PesaCamiones

GI650 T8 DESCARGA DE DATOS EXPORTACIÓN / IMPORTACIÓN



Sistema de carga y descarga de datos sencillo pero optimizado que permite descarga de datos en CSV, tratarlos en Excel.

Siguiendo la estructura permite la modificación y creación de datos como productos, taras, descripciones, clientes, proveedores. etc.



*USB incluido





GIMANAGER SOFTWARE PC

CONFIGURACIÓN Y VISUALIZACIÓN



PRINCIPALES FUNCIONES:

Búsqueda de indicadores conectados en red o port serie

Descarga de actualizaciones de firmware

Gestión de configuraciones básicas y backups de firmware

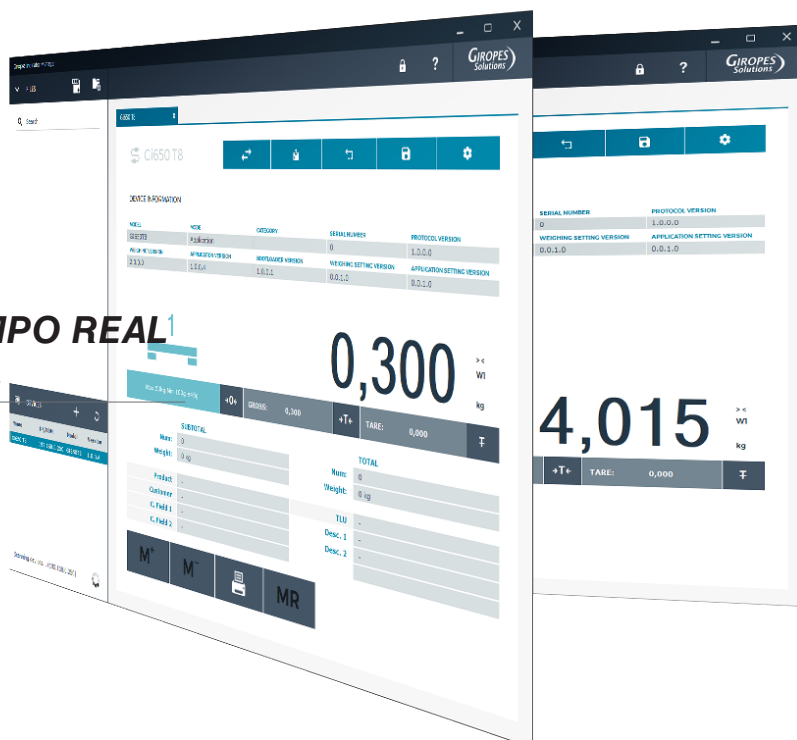
Configuración de parámetros del indicador (generales, metrologicos y comunicaciones)

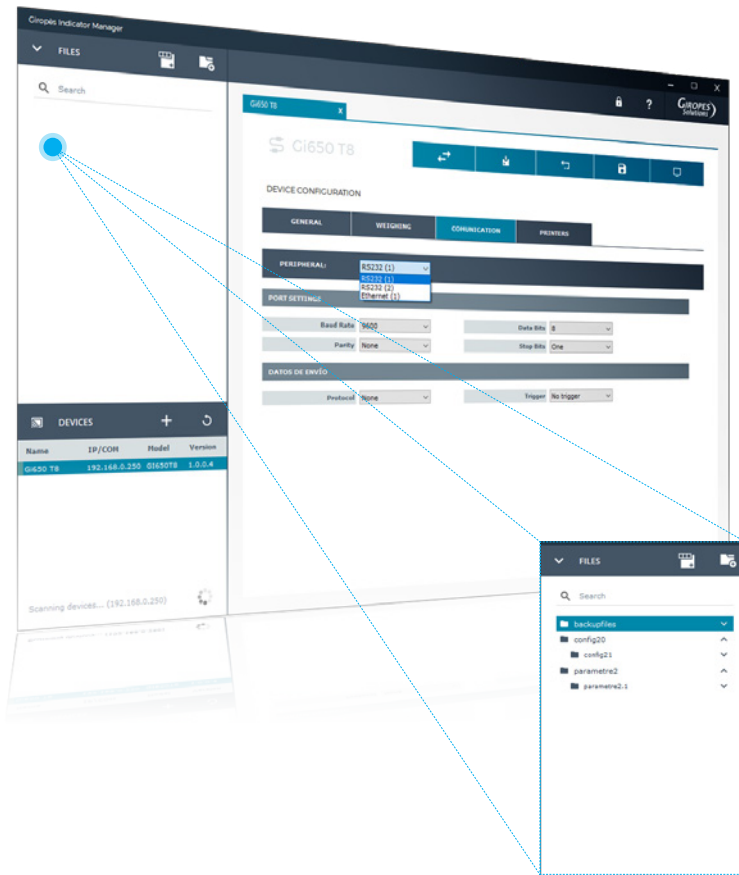
Configuración de tickets

Requerimientos

- » SO Win 8 o Win 10
- » Procesador: 1GHz
- » Memoria RAM: 2GB
- » Espacio Disco: 10GB

VISUALIZACIÓN EN TIEMPO REAL DEL PESO EN BÁSCULA





CONFIGURACIÓN DEL DISPOSITIVO GI650

Parámetros metrológicos
Parámetros AD
Parámetros de calibración
Configuración de comunicación
Parámetros regionales

SISTEMA DE CARPETAS

PARA CONFIGURACIONES EXPORTADAS Y BACKUPS DE FIRMWARE



TICKETES CONFIGURABLES



BUSCAR VISORES



INTERFAZ RÁPIDA E INTUITIVA



MULTI IDIOMA



GI650 T8 TOTALIZADOR SISTEMA LOGÍSTICO

La importancia de la trazabilidad con un firmware dedicado a el control y registro a diferentes niveles.



GIROPES
SOLUCIONES DE PESAJE

» **GESTIÓN DE LOTES**

Diferentes funciones de acumulación (producto - caja - palet)

» **GESTIÓN DE CÓDIGOS EN BASE DE DATOS**

Gestión de códigos de archivo, se puede manejar un dossier de 2000 códigos. Este archivo se utiliza para la gestión de 4 tipos diferentes de códigos en formato de tabla (por ejemplo: cliente, material, origen y destino). Se puede introducir un nombre específico para cada tipo.

» **GESTIÓN DE CÓDIGOS LIBRES**

Gestión de 4 códigos libres de hasta 6 caracteres en formato de texto que no se almacenarán en la Base de Datos. Se puede introducir un nombre específico para cada tipo.

» **GESTIÓN DE PESADAS**

Se pueden almacenar entre 5.400 y 9.200 pesadas*.

» **GESTIÓN DE TARAS MEMORIZADAS**

» **GESTIÓN DE PRODUCTOS Y TARAS**

» **GESTIÓN DE CLIENTES Y LISTA DE PROVEEDORES**

» **CONFIGURACIÓN DE ETIQUETAS**

El firmware permite optar entre tres tipos de tiquetes preconfigurados. Y configurar tiquetes desde el propio dispositivo (menú cabecera con configuración de cabecera y pie).

*La capacidad de almacenaje puede variar según el uso de la memoria del indicador.



LOTES

SISTEMA LOGÍSTICO

La trazabilidad de los productos debe ser adecuadamente controlada y registrada. En algunos casos, como el alimentario o farmacéutico es por obligación legal, pero el registro y trazabilidad desde el producto unitario pasando por caja o envasado hasta lote y posteriormente camión es básico para controlar el proceso de producción y su distribución.

Fecha:	2020/03/02 14:46:41
Número de ticket:	38
Producto:	Linternas
BRUTO:	0,624 kg
TARA:	0,000 kg
NETO:	0,624 kg
Producto:	Linternas
BRUTO:	0,642 kg
TARA:	0,000 kg
NETO:	0,642 kg
Producto:	Linternas
BRUTO:	0,642 kg
TARA:	0,000 kg
NETO:	0,642 kg
Producto:	Linternas
BRUTO:	0,626 kg
TARA:	0,000 kg
NETO:	0,626 kg

Fecha:	2020/03/02 14:48:14
N-mero de ticket:	39
Weighs:	5
Total BRUTO:	3,176 kg
Total TARA:	0,000 kg
Total NETO:	3,176 kg



CONFIGURACIÓN DEL SISTEMA DE PESAJE



PESO DE PRODUCTOS



TOTALIZACIÓN



LOTES & TOTALIZACIÓN



PALETS



LOGÍSTICA

Ejemplo tiquete acumulación por checkweigher ok

MODO CHECKWEIGHER

Gran visibilidad de los dígitos y los colores en la pantalla de 8".

Opción de programación de productos con límites preprogramados o de trabajo en modo checkweigher a nivel general sin vinculación a producto.



PESA CAMIONES

NUEVA TECNOLOGÍA PARA UN PROGRAMA ROBUSTO

La serie GI650 permite seguir el recorrido del firmware pesacamiones con una interficie táctil y una tecnología pensada para ajustarse a los nuevos tiempos.

INTRODUCCIÓN DE TARA MANUAL
PESADA CON TARA MEMORIZADA



GESTIÓN DE LAS
TARAS MEMORIZADAS POR MATRÍCULA



GESTIÓN DE
VEHÍCULOS EN TRÁNSITO

Es posible administrar tantos camiones en tránsito como pesadas en memoria.



PROGRAMACIÓN
Fecha y hora



SISTEMA PESACAMIONES

» TARA

Introducción de taras manuales. Pesaje con taras memorizadas.

» CONFIGURACIÓN DE FORMATOS DE IMPRESIÓN

Permite configurar los tiquetes de forma rápida, sencilla e intuitiva. Con una interficie visual gráfica podrá seleccionar los campos deseados y definir en cada tipología de tiquete la configuración almacenada en el dispositivo.

» CONFIGURACIÓN DE ETIQUETAS

El firmware permite optar entre tres tipos de tiquetes preconfigurados y 6 formatos personalizables.

Configuración de tiquetes desde el propio dispositivo (menú cabecera con configuración de cabecera y pie).

» GESTIÓN DE CÓDIGOS EN BASE DE DATOS

Gestión de códigos de archivo, se puede manejar un dossier de 2000 códigos. Este archivo se utiliza para la gestión de 4 tipos diferentes de códigos en formato de tabla (por ejemplo: cliente, material, origen y destino). Se puede introducir un nombre específico para cada tipo.

» GESTIÓN DE CÓDIGOS LIBRES

Gestión de 4 códigos libres de hasta 6 caracteres en formato de texto que no se almacenarán en la Base de Datos. Se puede introducir un nombre específico para cada tipo.

» GESTIÓN DE PESADAS

Se pueden almacenar entre 5400 y 9200 pesadas*.

» IMPRESIÓN DE TIQUETES PREVIAMENTE EMITIDOS

Permite la impresión de tiquetes guardados en la base de datos.

» GESTIÓN DE TARAS MEMORIZADAS POR MATRÍCULA.

» GESTIÓN DE VEHÍCULOS EN TRÁNSITO

Es posible administrar tantos camiones en tránsito como pesadas en memoria.

» OPCIÓN DE PESAJE

- » Primera pesada manual
- » Segunda pesada manual
- » Pesada única con tara manual
- » Pesada única con taras memorizadas por matrícula.

Posibilidad de protección de todas la funciones de configuración metrológica con password.

*La capacidad de almacenaje puede variar según el uso de la memoria del indicador.



OPCIÓN DE PESAJE



PRIMERA PESADA
PRIMERA PESADA
MANUAL



SEGUNDA PESADA
SEGUNDA PESADA
MANUAL



PESADA CON TARA
PESADA CON TARA
MANUAL



PESADA ÚNICA CON
TARA MEMORIZADA
POR MATRÍCULA

SERIE **GI650 T8** INDICADOR TÁCTIL



INDICADOR GI650 T8

#Código	Descripción
210196	Versión sobremesa
210195	Versión pared con soporte reclinable

COMUNICACIONES DE SERIE

Descripción
RS232 x 2
Ethernet
USB (incluye latiguillo) - para carga/descarga de datos o teclado externo (no incluido)

OPCIONALES

#Código	Descripción
220022	Wifi
220008	Memoria Alibi
220002	Salida RS485
-	Batería (para cortes de luz)

ACCESORIOS

#Code	Descripción
580239	Teclado Logitech K120 Business USB
580552	Cable Ethernet 1 m
580028	Cable Ethernet 2 m
270401	Cable RS232 a Ordenador 1,5 m (9F-9F / D)
-	Cable RS232 a Impresora 1,5 m
910034	Impresora ORIENT BTP-M300 / IMP 27
910035	Impresora POS76 / IMP 28
210185	Repetidor de peso con 6 dígitos de 45 mm
210256	Repetidor de peso con 6 dígitos de 100 mm

FUENTE DE ALIMENTACIÓN

#Código	Descripción
220243	BS1363 (UK)
220244	SEV1011 (CH)
220245	Tipo B (USA)

FIRMWARE DISPONIBLES

#Código	Descripción
330001	Totalizador - Logística (de serie)
330002	Pesa Camiones



SOFTWARE PC GRATUITO

#Código	Descripción
-	GIManager
	*descargar en la web