

G8RD

CÉLULA DE CARGA DIGITAL DE COMPRESIÓN

M **69k**
IP

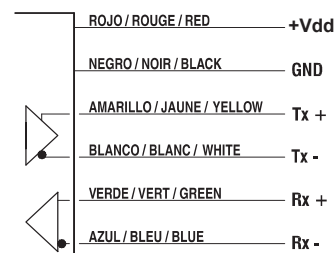


CARACTERÍSTICAS PRINCIPALES

Célula de carga de compresión de columna pivotante autocentrante.
4000 divisiones OIML R60 clase C.
Fácil de instalar.
Construcción en acero inoxidable.
Herméticamente sellado, protección IP69k.
Protección antirayos.
Interface digital RS485 full duplex.
Configuración y actualización de software a través de interfaz serie.
Ventajas en puesta en marcha, ajuste de esquinas y diagnóstico individualizado.

APLICACIONES

Célula de carga de alta capacidad ideal para básculas puente.



**Precisión homologada a 4000
divisiones OIML R60 clase C**

ESPECIFICACIONES

| | |
|--|-----------------------------------|
| Cargas nominales (Ln) | 18-20-30-40-50 t |
| Clase de precisión | C4 n. OIML |
| Carga mínima | 0 kg |
| Carga de servicio | 120 %Ln |
| Carga límite | 150 %Ln |
| Error combinado | <±0.013 %Sn |
| Error repetibilidad | <±0.015 %Sn |
| Error de fluencia (30 minutos) | <±0.016 %Sn |
| Límites de temperatura | -30... +70 °C |
| Sensibilidad nominal (Sn) | 200000±0.05% counts (programable) |
| Tensión de alimentación nominal | 6 - 15 V DC |
| Tensión de alimentación máxima | 15 V |
| Corriente de alimentación | 78 mA (max.) |
| Interface serie RS485 | Full duplex |
| Max. longitud del cable de transmisión | 1200 m |
| Resistencia de entrada | 800Ω ± 2% |
| Resistencia de salida | 700 ± 3Ω |
| Desequilibrio inicial | ±2 %Sn |
| Deformación máxima (at Ln) | 0.6 - 1 mm |
| Longitud de cable | 18 m |

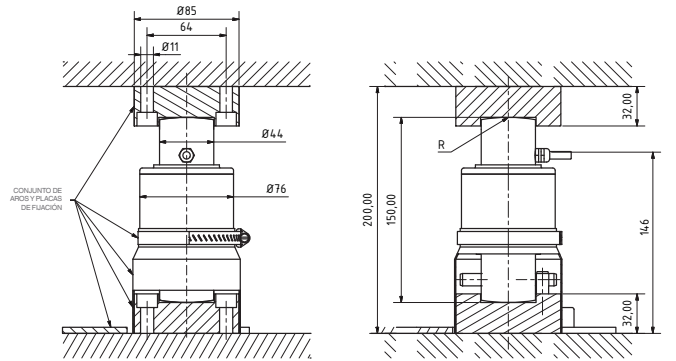


G8RD



min 18.000 kg
máx 50.000 kg

ACCESORIOS CONJUNTO DE AROS Y PLACAS DE FIJACIÓN



Dimensiones (mm)

| C.N. (t) | R |
|----------|-----|
| 18 - 20 | 130 |
| 30 | 160 |
| 40 - 50 | 180 |

Referencias G8RD

| Código | Carga nominal - In (t) | Clase de precisión n. OIML | y= emax / vmin |
|--------|------------------------|----------------------------|----------------|
| 231024 | 18 | C4 | 15000 |
| 231025 | 20 | C4 | 15000 |
| 231026 | 30 | C4 | 15000 |
| 231027 | 40 | C4 | 15000 |
| 231028 | 50 | C4 | 15000 |

Referencias G8RD con cable armado

| Código | Carga nominal - In (t) | Clase de precisión n. OIML | y= emax / vmin |
|--------|------------------------|----------------------------|----------------|
| 231029 | 18 | C4 | 15000 |
| 231030 | 20 | C4 | 15000 |
| 231031 | 30 | C4 | 15000 |
| 231032 | 40 | C4 | 15000 |
| 231033 | 50 | C4 | 15000 |

Accesorios

| Código | Descripción |
|--------|--|
| 240036 | Conjunto de aros en acero niquelado especial para célula |
| 240184 | Conjunto de aros en acero inoxidable especial para célula |
| 240037 | Placa superior para fijar el conjunto de aros a una estructura (para una célula) |
| 240038 | Placa inferior para fijar el conjunto de aros a una estructura (para una célula) |
| - | Kit de montaje prevención de levantamiento para silo para las células de carga G8R4 (para una célula de carga) |
| - | Kit de montaje prevención de levantamiento para silo para las células de carga G8R6 (para una célula de carga) |