

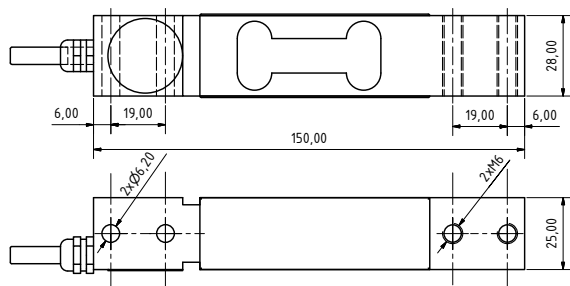


CARACTERÍSTICAS

- Célula de carga monoplato
- Célula de carga a flexión
- Bajo perfil. Construcción en acero inoxidable.
- 3000 divisiones OIML R60 clase C
- Montaje directo a plataforma.
- Alta precisión con cargas descentradas
- Soporte elástico de acero aleado
- Estanqueidad IP66 (EN60529)

ESPECIFICACIONES

| | |
|---------------------------------|------------------------------|
| Carga nominal (LN) | 5-10-15-18-20-25-30-35-40 kg |
| Clase de precisión | 3000 n. OIML 6000 n. OIML |
| Carga mínima | 0 %Ln |
| Carga de servicio | 150 %Ln |
| Carga límite | 200 %Ln |
| Máximo error combinado | <± 0,017 %Sn |
| Error repetibilidad | <± 0,015 %Sn |
| Efecto de la temperatura: | <± 0,01 %Sn/5°C |
| En el cero en la sensibilidad: | <± 0,006 %Sn/5°C |
| Error de fluencia | <± 0,016 %Sn |
| Compensación de la temperatura | -10..40 °C |
| Límites de temperatura | -20..50 °C |
| Sensibilidad nominal | 2±0.1% mV/V (2) |
| Tensión de alimentación nominal | 10 V |
| Tensión de alimentación máxima | 15 V |
| Resistencia de entrada | 386±10% Ω |
| Resistencia de salida | 350±10% Ω |
| Desequilibrio inicial (SN) | < ±2 %Sn |
| Resistencia de aislamiento | > 5000 MΩ |
| Deformación máxima | 0.2-0.4 mm |
| Longitud del cable | 2 m |



Dimensiones (mm)

CÓDIGO G6M

| Referencia | Carga nominal - ln (kg) | Clase de precisión n. OIML | y = emax / vmin | Plataforma | Código # |
|------------|-------------------------|----------------------------|-----------------|------------|----------|
| G6M-5 | 5 | 3000 | 7690 | 400 x 300 | 230665 |
| G6M-10 | 10 | 3000 | 7690 | 300 x 400 | 230666 |
| G6M-15 | 15 | 3000 | 7690 | 400 x 400 | 230667 |
| G6M-18 | 18 | 6000 | 11500 | 400 x 400 | 230668 |
| G6M-20 | 20 | 6000 | 11500 | 400 x 400 | 230669 |
| G6M-25 | 25 | 6000 | 11500 | 400 x 400 | 230670 |
| G6M-30 | 30 | 6000 | 11500 | 400 x 400 | 230671 |
| G6M-35 | 35 | 6000 | 11500 | 400 x 400 | 230672 |
| G6M-40 | 40 | 6000 | 11500 | 400 x 400 | 230673 |

GIROPES



G6M

MONO CÉLULA

min 5 kg
máx 40 kg



APLICACIONES

Plataformas monocélula hasta 400x400 mm.



APTA PARA CARGAS NO CENTRADAS

