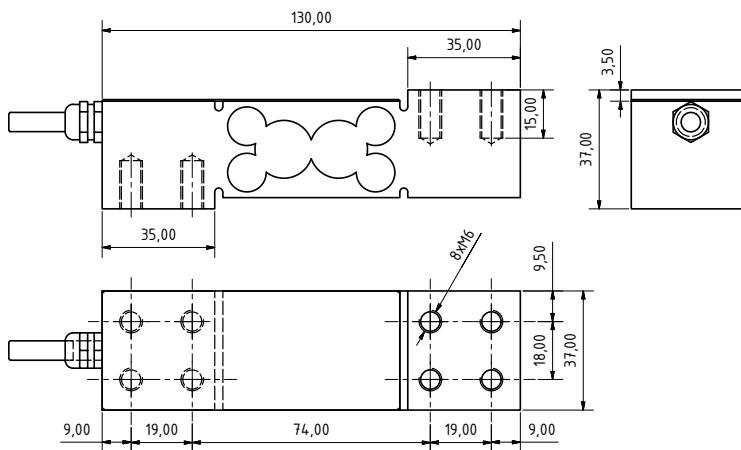


## CARACTERÍSTICAS

- Célula de carga monoplato
- Célula de carga a flexión
- Construcción en acero inoxidable
- 3000 divisiones OIML R60 clase C
- Montaje directo a plataforma
- Alta precisión con cargas descentradas
- Bajo perfil
- Soporte elástico de acero aleado
- Estanqueidad IP67 (EN60529)

## ESPECIFICACIONES

Carga nominal (LN)	50-75-100-150-200 kg
Clase de precisión	3000 n. OIML
Carga mínima	0 %Ln
Carga de servicio	150 %Ln
Carga límite	200 %Ln
Máximo error combinado	0,017 %Sn
Error repetibilidad	0,015 %Sn
Efecto de la temperatura:	0,01 %Sn/5°C
En el cero en la sensibilidad:	0,006 %Sn/5°C
Error de fluencia	0,016 %Sn
Compensación de la temperatura	-10..40 °C
Límites de temperatura	-20..50 °C
Sensibilidad nominal	2±0.1% mV/V (2)
Tensión de alimentación nominal	10 V (2)
Tensión de alimentación máxima	15 V (2)
Resistencia de entrada	386±2% Ω
Resistencia de salida	350±10% Ω
Desequilibrio inicial (SN)	2 %Sn
Resistencia de aislamiento	> 5000 MΩ
Deformación máxima	0.2-0.6



Dimensiones (mm)

## CÓDIGO G3M

Referencia	Carga nominal - ln (kg)	Clase de precisión n. OIML	y = emax / vmin	Código #
G3M-50	50	C3	9433	230620
G3M-75	75	C3	9433	230621
G3M-100	100	C3	9433	230622
G3M-150	150	C3	9433	230623
G3M-200	200	C3	9433	230624

GIROPES



G3M

MONO CÉLULA

min 50 kg  
máx 200 kg



## APLICACIONES

Plataformas monocélula hasta  
500x500 mm.  
Tolvas (ensacadoras)

