

GIROPES



G1M

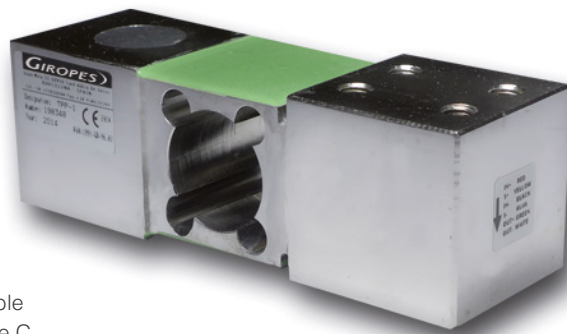
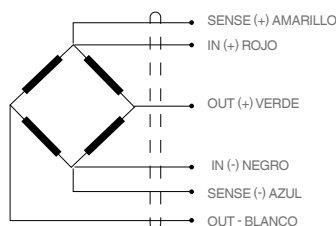
MONO CÉLULA

50 kg



APLICACIONES

Plataformas monocélula hasta 600x600 mm.
Tolvas (ensacadoras)

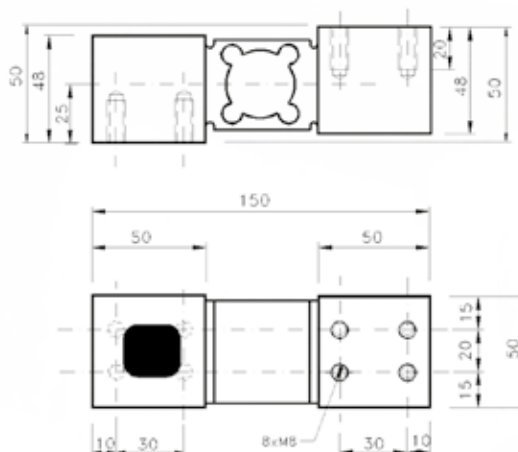


CARACTERÍSTICAS

- Célula de carga monoplato
- Célula de carga a flexión
- Construcción en acero inoxidable
- 3000 divisiones OIML R60 clase C
- Montaje directo a plataforma
- Alta precisión con cargas descentradas
- Bajo perfil
- Soporte elástico de acero aleado
- Estanqueidad IP67 (EN60529)

ESPECIFICACIONES

Carga nominal (LN)	50 kg
Clase de precisión	3000 n. OIML
Carga mínima	0 %Ln
Carga de servicio	150 %Ln
Carga límite	200 %Ln
Máximo error combinado	0,017 %Sn
Error repetibilidad	0.015 %Sn
Efecto de la temperatura:	0.01 %Sn/5°C
En el cero en la sensibilidad:	0.006 %Sn/5°C
Error de fluencia	0.016 %Sn
Compensación de la temperatura	-10..40 °C
Límites de temperatura	-20..50 °C
Sensibilidad nominal	2±0.1% mV/V (2)
Tensión de alimentación nominal	10 V (2)
Tensión de alimentación máxima	15 V (2)
Resistencia de entrada	386±10% Ω
Resistencia de salida	350±10% Ω
Desequilibrio inicial (SN)	2 %Sn
Resistencia de aislamiento	> 5000 MΩ
Deformación máxima	0.2-0.6



Dimensiones (mm)

CÓDIGO G1M

Referencia	Carga nominal - ln (kg)	Clase de precisión n. OIML	y = emax / vmin	Código #
G1M-50	50	C3	12500	230610