

# GIROPES



# G1G

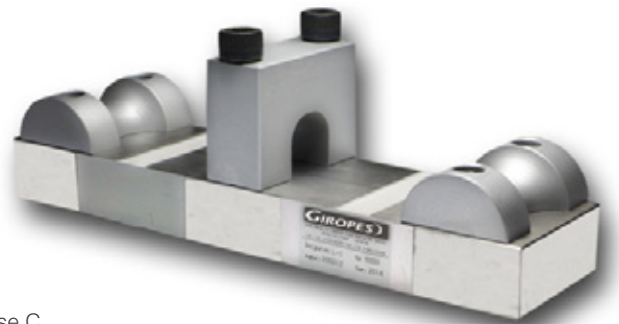
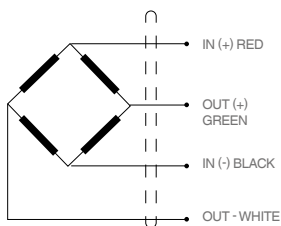
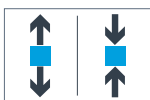
## TRACCIÓN

min 500 kg  
máx 12.500 kg



### APLICACIONES

Ascensores y Montacargas.

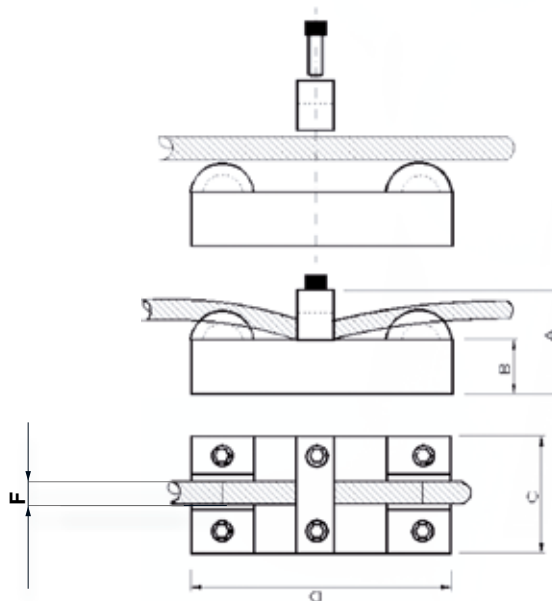


### CARACTERÍSTICAS

- Célula a tracción
- 3000 divisiones OIML R60 clase C.
- Herméticamente sellado
- Soporte elástico de acero inoxidable
- Construcción en acero inoxidable
- Estanqueidad IP67 (EN60529)

### ESPECIFICACIONES

Carga nominal (Ln)	500-12500 kg
Clase de precisión	C2 n. OIML
Carga de servicio	150 %Ln
Carga límite	400 %Ln
Error máximo combinado	0,02% N.L
Tensión de alimentación	5.. 15 V
Resistencia de entrada	386±5 Ω
resistencia de salida	350±5 Ω
Rango de temperatura compensado	-10.. +40 °C
Sensibilidad nominal (Sn)	2 mV/V ±1%
Resistencia de aislamiento	> 5000 MΩ
Longitud cable	4 m



Dimensiones (mm)

Modelo	f (diámetro)	A	B	C	D
G1G 500 - 5000	4-15	80	25	73	230
G1G 3000 - 7500	4-24	70	25	60	230
G1G 5000 - 12500	4-35	55	25	40	180

Referencia	Capacidad nominal - In (kg)	Clase de precisión n. OIML	y = emax / vmin	Código #
G1G 500-5000	500-5000	500	8000	230581
G1G 3000-7500	3000-7500	500	8000	230580
G1G 5000-12500	5000-12500	500	8000	230579