

**GIROPES**



# BPPCE EVO

**METÁLICA  
MODULAR**

INSTALACIÓN

**unidireccional  
SOBRESUELO y  
omnidireccional  
EMPOTRADA**

DIMENSIONES

**3 / 3,3 / 3,5**

CAPACIDADES (T)

**60**

**80**

**SOLUCIONES  
DE PESAJE INDUSTRIAL**

**DISEÑO**

CALIDAD Y MÁXIMA FIABILIDAD

[www.giropes.com](http://www.giropes.com) | [giropes@giropes.com](mailto:giropes@giropes.com) | [Linkedin:giropes-sl](https://www.linkedin.com/company/giropes-sl)  
Pol. Empordà Internacional, C/Molló 15-16 | 17469 VILAMALLA- (Girona) SPAIN  
T(34) 972 527 212 · F(34)972 527 211



# BPPCE EVO

Las básculas de la serie BPPCE EVO son básculas metálicas de concepción modular, para el pesaje de vehículos autorizados para la circulación por carretera.



## MÓDULOS

- Módulos con perfiles IPE-240, IPE-180 y IPE-160
- Cabeceras con pasamanos de 12mm de espesor
- Chapa lagrimada 6/8mm en módulo y lisa de 8mm en registros.

## ACABADO

Las básculas se entregan pintadas con pintura de poliuretano de 2 componentes en color azul RAL 5004. La tornillería es zincada y de calidad 8.8 excepto en aquellos tornillos auxiliares inferiores a M14.

## TRANSPORTE

La estructura modular permite un cómodo transporte y manipulación para el montaje. El diseño de los módulos y las cabeceras hacen posible la inclusión de cualquier báscula de la serie BPPCE EVO en un contenedor OPEN TOP de 20 pies.

**La superficie de rodadura es completamente plana y se pueden instalar sobresuelo o empotradas.**

**UNIDIRECCIONAL  
sobresuelo  
OMNIDIRECCIONAL  
empotrada**

### **UNIÓN DE VIGAS Y CABECERAS**

La báscula está compuesta por cabeceras transversales que contienen las células de carga (2 células por cabecera) y módulos de carga de 1500 mm de ancho que se insertan por pares entre las cabeceras. La longitud de los módulos varía según las dimensiones de la báscula.

### **ACCESO A CÉLULAS Y CAPTACIÓN DEL PESO**

El acceso a las células de carga y a los topes se realiza desde la superficie de la báscula, a través de las chapas de registro. Los topes se encuentran situados en las 4 esquinas de la báscula.

La captación del peso se produce por medio de células de compresión analógicas, si bien es posible adaptarse a otros tipos de célula de carga para requerimientos especiales.

La visualización del peso y las diferentes operaciones que se puedan realizar de los datos de pesaje varían en función de los indicadores o equipos que el cliente elija según sus necesidades.

### **CAJA DE CONEXIONES**

Armario para guardar las caja de conexiones y el cableado de la báscula.

**Las básculas puente BPPCE EVO probadas en fábrica se entregan con células de carga instaladas en fábrica. Dos configuraciones posibles: cubilaje simple o cubilaje estándar.**



# GIROPES

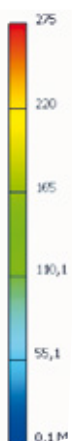


# BPPCE EVO

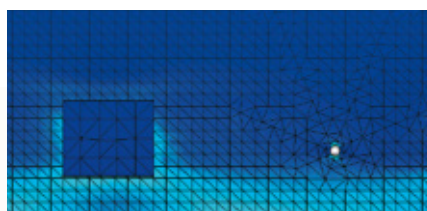
## ESTRUCTURA

Para adaptarse a las necesidades de los clientes, la BPPCE EVO es una báscula modular de metal con una estructura resistente. Su nuevo diseño reduce la flexión de una manera óptima. Ha sido diseñada y desarrollada por Giropès como resultado de un proceso de mejoras continuas.

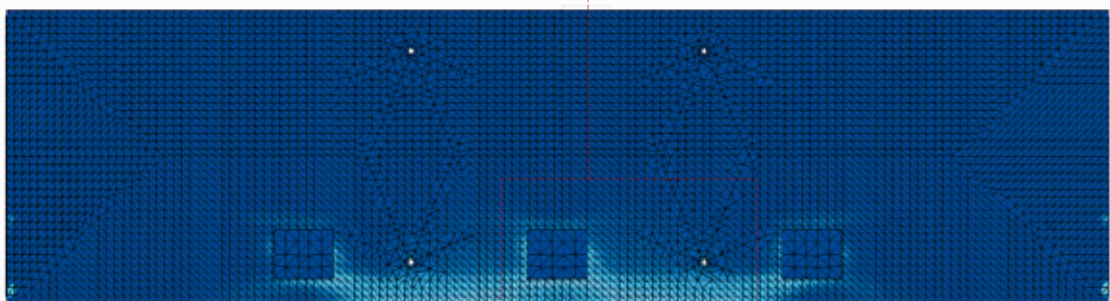
Distribución de tensiones bajo una carga triaxial con la carga máxima permitida en la carretera.



Nodos: 224609  
Elementos: 121887  
Unidades de medida: MPa



Detalle del módulo BPPCE EVO en el área más crítica con una carga puntual de 4000 kg





# GIROPES



La serie BPPCE EVO permite la personalización de sus componentes para configurar el producto de acuerdo con las necesidades del cliente.

## ACABADO PINTADO ESPECIAL

Superficie pulida, vigas, vigas transversales con pintura especial según las especificaciones del cliente.

## GALVANIZADO

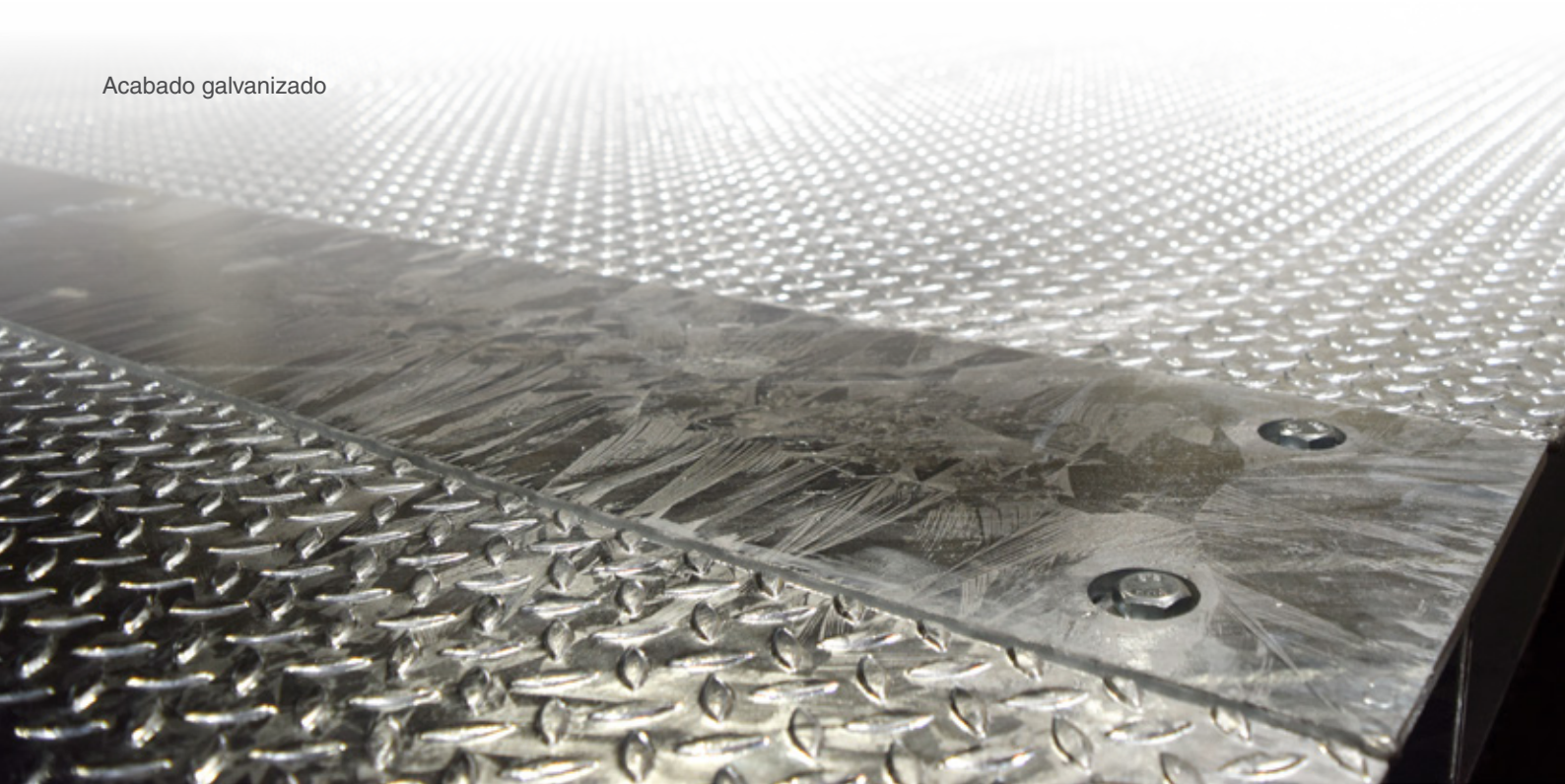
El acabado galvanizado resiste la corrosión, facilitando el mantenimiento y aportando longevidad a la báscula.

# accesorios

Descripción	# Código	
Metro de cable adicional	240085	SUPL. GALVANIZADO
Placa de anclaje 650 x 300 x 15 (unidad)	160207	# Código
Rampas metálicas de 1750 mm (4 módulos de 3000 x 1750 mm)	160162	160263
Rampas metálicas de 1650 mm (4 módulos de 3000 x 1650 mm)	160161	160262
Rampas metálicas de 1500 mm (4 módulos de 3000 x 1500 mm)	160085	160061
Rampas metálicas de 1000 mm (4 módulos de 3000 x 1000 mm)	160084	160062
Cubilaje simple		CONSULTAR
Cubilaje simple con células instaladas de fábrica		
Cubilaje grande		
Cubilaje grande con células instaladas de fábrica		

\* Consulta para más accesorios

Acabado galvanizado



3 m

SUPL.  
GALVANIZADO

Referencia	Capacidad (t)	Dimensiones	N. de células	Altura (mm)	# Código	# Código
BP.PCE EVO-6-3	60	6 x 3 m	4	300	150436	160364
BP.PCE EVO-8-3	60	8 x 3 m	6	300	150437	160365
BP.PCE EVO-10-3	60	10 x 3 m	6	300	150438	160366
BP.PCE EVO-12-3	80	12 x 3 m	6	300	150439	160367
BP.PCE EVO-14-3	80	14 x 3 m	8	300	150412	160368
BP.PCE EVO-16-3	80	16 x 3 m	8	300	150394	160369
BP.PCE EVO-18-3	80	18 x 3 m	8	300	150413	160370
BP.PCE EVO-20-3	80	20 x 3 m	10	300	150447	160371
BP.PCE EVO-21-3	80	21 x 3 m	10	300	150440	160372
BP.PCE EVO-22-3	80	22 x 3 m	10	300	150441	160373
BP.PCE EVO-24-3	80	24 x 3 m	10	300	150442	160374
BP.PCE EVO-26-3	80	26 x 3 m	12	300	150443	160375

3,3 m

SUPL.  
GALVANIZADO

Referencia	Capacidad (t)	Dimensiones	N. de células	Altura (mm)	# Código	# Código
BP.PCE EVO-6-3.3	60	6 x 3,3 m	4	300	150486	160505
BP.PCE EVO-8-3.3	60	8 x 3,3 m	6	300	150487	160506
BP.PCE EVO-10-3.3	60	10 x 3,3 m	6	300	150488	160507
BP.PCE EVO-12-3.3	80	12 x 3,3 m	6	300	150489	160508
BP.PCE EVO-14-3.3	80	14 x 3,3 m	8	300	150490	160509
BP.PCE EVO-16-3.3	80	16 x 3,3 m	8	300	150391	160510
BP.PCE EVO-18-3.3	80	18 x 3,3 m	8	300	150492	160511
BP.PCE EVO-20-3.3	80	20 x 3,3 m	10	300	150493	160512
BP.PCE EVO-21-3.3	80	21 x 3,3 m	10	300	150494	160513
BP.PCE EVO-22-3.3	80	22 x 3,3 m	10	300	150495	160514
BP.PCE EVO-24-3.3	80	24 x 3,3 m	10	300	150496	160515
BP.PCE EVO-26-3.3	80	26 x 3,3 m	12	300	150497	160516

3,5 m

SUPL.  
GALVANIZADO

Referencia	Capacidad (t)	Dimensiones	N. de células	Altura (mm)	# Código	# Código
BP.PCE EVO-6-3.5	60	6 x 3,5 m	4	300	150510	160517
BP.PCE EVO-8-3.5	60	8 x 3,5 m	6	300	150511	160518
BP.PCE EVO-10-3.5	60	10 x 3,5 m	6	300	150512	160519
BP.PCE EVO-12-3.5	80	12 x 3,5 m	6	300	150513	160520
BP.PCE EVO-14-3.5	80	14 x 3,5 m	8	300	150514	160521
BP.PCE EVO-16-3.5	80	16 x 3,5 m	8	300	150515	160522
BP.PCE EVO-18-3.5	80	18 x 3,5 m	8	300	150516	160523
BP.PCE EVO-20-3.5	80	20 x 3,5 m	10	300	150517	160524
BP.PCE EVO-21-3.5	80	21 x 3,5 m	10	300	150518	160525
BP.PCE EVO-22-3.5	80	22 x 3,5 m	10	300	150519	160526
BP.PCE EVO-24-3.5	80	24 x 3,5 m	10	300	150520	160527
BP.PCE EVO-26-3.5	80	26 x 3,5 m	12	300	150521	160528

## SOLUCIONES COMPLETAS SISTEMA DE PESAJE COMPLETO PARA BÁSCULAS PUENTE

### ELEMENTOS DE CONTROL E IDENTIFICACIÓN



Gran diversidad de elementos para el control de acceso y salida: Barreras, semáforos, terminales desatendidos, cámaras de control, reconocimietno de matrículas, etc.

### TERMINALES AUTOSERVICIO



Los terminales autoservicio permiten que el conductor del camión realice el proceso de pesada sin la presencia de un operador de báscula.

### SOFTWARE GESTIÓN DE PESAJE



Giropes Soluicnts diseña el Software para dar solución a la gestión del negocio. Alto control del flujo de trabajado obteniendo una optimización y rendimiento del procesamiento de producción.

SERIE

## INDICADORES Y REPETIDORES

INDICADORES PESO TARA  
Y MÚLTIPLES FUNCIONES



INDICADORES GI430,  
CON SOFTWARE PESA CAMIONES



REPETIDORES R45



GI410 LCD



GI410 LED

